

# Bab 1

## HTML (Hypertext Markup Language)

---

### A. World Wide Web

Internet merupakan jaringan global yang menghubungkan suatu network dengan network lainnya di seluruh dunia, TCP/IP menjadi protocol penghubung antara jaringan-jaringan yang beragam di seluruh dunia untuk dapat berkomunikasi.

Dalam dunia internet kita sering mendengar kata **WWW (World Wide Web)** yang mempunyai definisi adalah salah satu fasilitas di mana kita dapat saling bertukar informasi di internet. Banyak orang berpendapat bahwa WWW adalah dunianya sedangkan internet adalah jaringannya. Protocol standard aturan yang digunakan untuk berkomunikasi pada computer networking, Hypertext Transfer Protocol (HTTP) adalah protokol untuk WWW.

WWW bekerja berdasarkan pada tiga mekanisme berikut:

- **Protocol** standard aturan yang digunakan untuk berkomunikasi pada computer networking, Hypertext Transfer Protocol (HTTP) adalah protocol untuk WWW.
- **Address** WWW memiliki aturan penamaan alamat web yaitu URL (Uniform Resource Locator) yang digunakan sebagai

- standard alamat internet.
- **HTML** digunakan untuk membuat document yang bisa diakses melalui web.

## **B. Pengenalan HTML**

Hypertext Markup Language merupakan standar bahasa yang digunakan untuk menampilkan document web, yang bisa Anda lakukan dengan HTML, yaitu:

- Mengontrol tampilan dari web page dan *content*-nya.
- Memublikasikan document secara online sehingga bisa diakses dari seluruh dunia.
- Membuat online form yang bisa digunakan untuk menangani pendaftaran, transaksi secara online.
- Menambahkan object-object seperti image, audio, video, dan juga java applet dalam document HTML.

## **C. Browser dan Editor**

### **Browser**

Browser merupakan software yang diinstal di mesin client yang berfungsi untuk menterjemahkan tag-tag HTML menjadi halaman web. Browser yang sering digunakan biasanya Internet Explorer, Netscape Navigator, Opera, Firefox, dan masih banyak yang lainnya.

### **Editor**

Program yang digunakan untuk membuat document HTML, ada banyak HTML editor yang bisa Anda gunakan, di antaranya: Ms Front Page, Dreamweaver, dan Notepad.

## D. Tag-Tag HTML

Command HTML atau yang biasanya disebut TAG, TAG digunakan untuk menentukan tampilan dari document HTML.

Contoh:

```
<BEGIN TAG> </END TAG>
```

Setiap document HTML diawali dan diakhiri dengan tag HTML.

```
<HTML>  
.  
.  
.  
</HTML>
```

Tag tidak case sensitive, jadi bisa digunakan <HTML> atau <html> keduanya menghasilkan output yang sama. Bentuk dari tag HTML sebagai berikut:

```
<ELEMENT ATTRIBUTE = value>
```

Element = nama tag

Attribute = atribut dari tag

Value = nilai dari atribut

Contoh:

```
<body bgcolor="lavender">
```

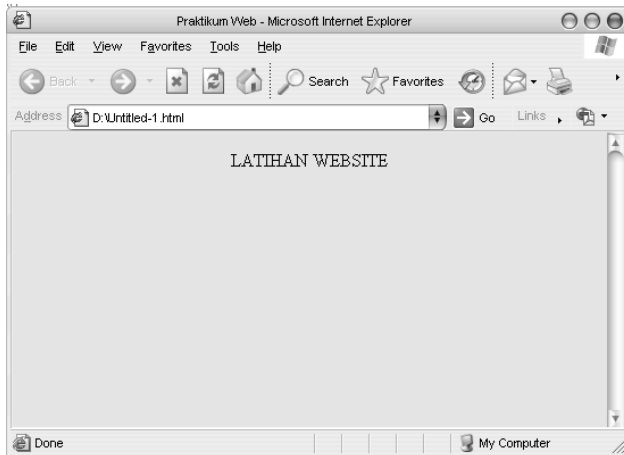
BODY merupakan element, BGCOLOR (Background) merupakan atribut yang memiliki nilai lavender. Untuk memulai bekerja dengan *HTML* kita bisa gunakan editor notepad atau editor lainnya. Caranya:

1. Ketikkan tag-tag berikut di notepad.

```
<head>
  <title>Belajar Web</title>
</head>

<body bgcolor="lavender">
  <center>LATIHAN WEBSITE</center>
</body>
</html>
```

2. Simpan dengan nama file perdana.htm atau perdana.html.
3. Buka dengan browser internet explorer file perdana.htm atau perdana.html maka outputnya akan ditampilkan seperti gambar di bawah ini.



## E. Struktur HTML Document

Document HTML bisa dibagi menjadi tiga bagian utama:

- **HTML**

Setiap document HTML harus diawali dan ditutup dengan tag *HTML* `<HTML>` `</HTML>` tag HTML memberi tahu browser bahwa yang di dalam kedua tag tersebut adalah document HTML.

- **HEAD**

Bagian header dari document HTML diapit oleh tag `<HEAD>``</HEAD>` di dalam bagian ini biasanya dimuat tag `<TITLE>` yang menampilkan judul dari halaman pada title-nya browser.

Header juga memuat tag META yang biasanya digunakan untuk menentukan informasi tertentu mengenai document HTML, anda bisa menentukan author name, keywords, dan lainnya pada tag `<META>`.

Contoh:

```
<meta name="author" description="arek  
lamongan" />
```

Author dari document tersebut adalah "Arek lamongan"

Atribut `http-equiv` dapat digunakan untuk meletakkan nama HTTP Server atribut untuk menciptakan HTTP header.

Contoh :

```
<meta name="expires" content="Wed, 7 May 2003  
20:30:40 GMT" />
```

yang akan menciptakan HTTP header:

**Expires: Wed, 7 May 2003 20:30:40 GMT**

Sehingga jika document di-*cached*, HTTP akan diketahui kapan untuk meng-*update* document tersebut pada cache.

- **BODY**

Document body digunakan untuk menampilkan text, image link dan semua yang akan ditampilkan pada web page.

## **F. Basic HTML Element**

### **1. List Item(LI)**

List item digunakan untuk mengelompokkan data baik berurutan (ordered list) maupun yang tidak berurutan (unordered list).

Ada tiga macam list yang bisa Anda tambahkan ke document HTML:

#### **1.1. Unordered List (Bullet)**

Ketikkan tag Unordered List (Bullet) di dalam tag **<body></body>** seperti pada contoh di bawah ini.

Contoh:

```
<ul>
  <li>html</li>
  <li>php</li>
</ul>
```



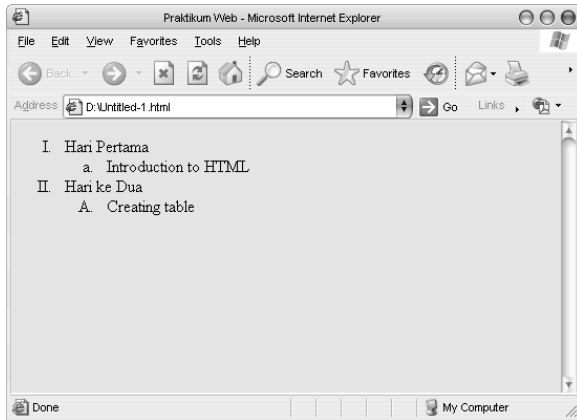
Tag	Attribute	Value	Description
<UL>	TYPE	SQUARE	Bullet Kotak
		DISC	Bullet Titik
		CIRCLE	Bullet Lingkaran

## 1.2. Ordered List (Numbering)

Ketikkan tag Ordered List (Numbering) di dalam tag **<body></body>** seperti pada contoh di bawah ini:

Contoh:

```
<ol start="1" type="I">
  <li>Hari Pertama</li>
<ol type="a">
  <li>Introduction to HTML</li>
</ol>
  <li>Hari ke Dua</li>
<ol type="A">
  <li>Creating table</li>
</ol>
```



Tag	Attribute	Value	Description
<OL>	TYPE	I	Upper Roman
		i	Lower Roman
		A	Upercase
		a	Lowercase
<OL>	START	N	Begin Number

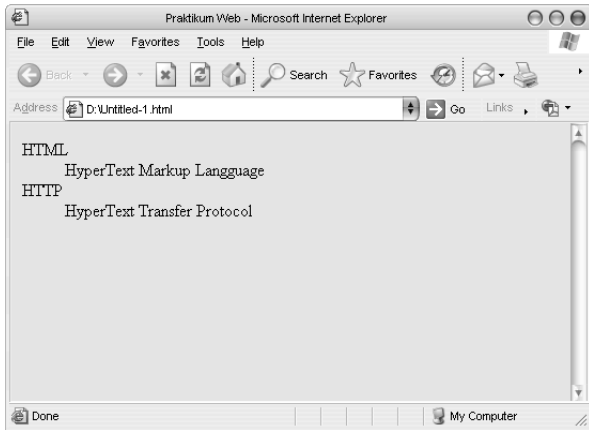
### 1.3. Definition List

Definition List dinyatakan oleh tag <DL> ... </DL> dan <DT> tag menentukan definition term serta <DD> tag menentukan definition itu sendiri.

Contoh:

```
<dl>
<dt>HTML
  <dd>HyperText Markup Language</dd> </dt>
<dt>HTTP
  <dd>HyperText Transfer Protocol</dd> </dt>
</dl>
```





## 2. Horizontal Rules (HR)

HorizontalRule tag `<HR />` digunakan untuk menggambar garis horizontal dalam document HTML. Ketikkan tag `<HR />` di dalam tag `<body></body>` seperti pada contoh di bawah ini.

Contoh:

```
<hr />
```

Horizontal Rule tag digunakan untuk menggambar garis horizontal dalam document HTML

Attribute	Description
Position	menentukan posisi dari HR, dengan value: center   right   left
Width	Untuk menentukan panjang HR default 100%
Size	Untuk menentukan tebal dari HR dalam pixel
Noshad	Efek bayangan

### 3. Pemformatan Page

#### 3.1. Paragraf (P)

Tag perintah untuk ganti paragraph pada bahasa HTML dinyatakan oleh tag <P>.

Contoh:

```
<p>  
Horizontal Rule tag digunakan untuk  
menggambar garis horizontal  
</p>
```

#### 3.2. Break

Tag <br /> digunakan untuk memulai baris baru pada document HTML, tag ini fungsinya mirip dengan carriage return.

Contoh:

```
Horizontal Rule tag digunakan untuk  
menggambar garis horizontal dalam document  
HTML<br />  
Document body digunakan untuk menampilkan  
text, image link dan semua yang akan  
ditampilkan pada web page</ BR>
```

#### 3.3. Font

Dengan tag <FONT> Anda bisa menentukan format tampilan font dalam document HTML, seperti color, size, style, dan lainnya.

Contoh:

```
<font color="#9966FF" size="5"> Menentukan  
Format Tampilan Font </font>
```